

VÝTISK Č.:	1	2	3	4	5	6	7	8	9	10	11	12	REVIZE:	A	B	C	D	E	F
ZODP. PROJEKTANT PROFESE													VYPRACOVAL	KONTROLOVAL 					
KAREL MALÝ													KAREL MALÝ, IČO: 40363911	Ing. arch. Ant. Oféřka					
MÍSTO:	ZŠ KOMENSKÉHO, KOMENSKÉHO NÁMĚSTÍ Č.P. 440												KRAJ: ZLÍNSKÝ						
STAVEBNÍK:	MĚSTO KROMĚŘÍŽ VELKÉ NÁMĚSTÍ 115, 767 01 KROMĚŘÍŽ																		
AKCE :	<b>REKONSTRUKCE ŠKOLNÍ DRUŽINY</b> <b>ZŠ KOMENSKÉHO, KOMENSKÉHO NÁMĚSTÍ 440</b> D.1.4 - TECHNIKA PROSTŘEDÍ STAVEB 01.3 - ELEKTROINSTALACE																		
OBSAH:	VÝPOČET UMĚLÉHO OSVĚTLENÍ																		
ZPRACOVATEL ČÁSTI:																			
<b>A.M.O. projekt s.r.o.</b> SOKOLOVSKÁ 1154 763 02 ZLÍN-MALENOVICE tel. +420 577 158 803, +420 777 699 699 email: amoprojekt@seznam.cz																			
DATUM												10/2015							
FORMÁT												5 A4							
STUPEŇ												DSP							
MĚŘÍTKO												-							
ČÁST												D							
Č.VÝKRESU												01.3-06							

## Obsah

Použitá svítidla	1
418 HERNA I	2
416 HERNA II	6
414 HERNA III	10
404 DENNÍ MÍSTNOST	14

## Použitá svítidla

MODUS Praha

Typ: MODUS LLX 236 AL

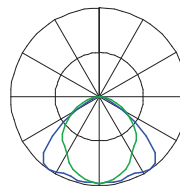
Označení: -

Název: Zářivkové, AL lešt. mříž, přisazené, elektronický předř.

Krytí: IP20

Zdroj: L 36 W/840 G13, LUMILUX T8 Cool White 26 mm  
36W, 3350lm, 10000hod, Ra 80

Počet svítidel: 2



MODUS Praha

Typ: MODUS Q A 1050 mA

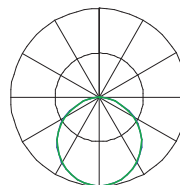
Označení: -

Název: LED panel, 596x596 mm - driver 1050 mA

Krytí: IP40

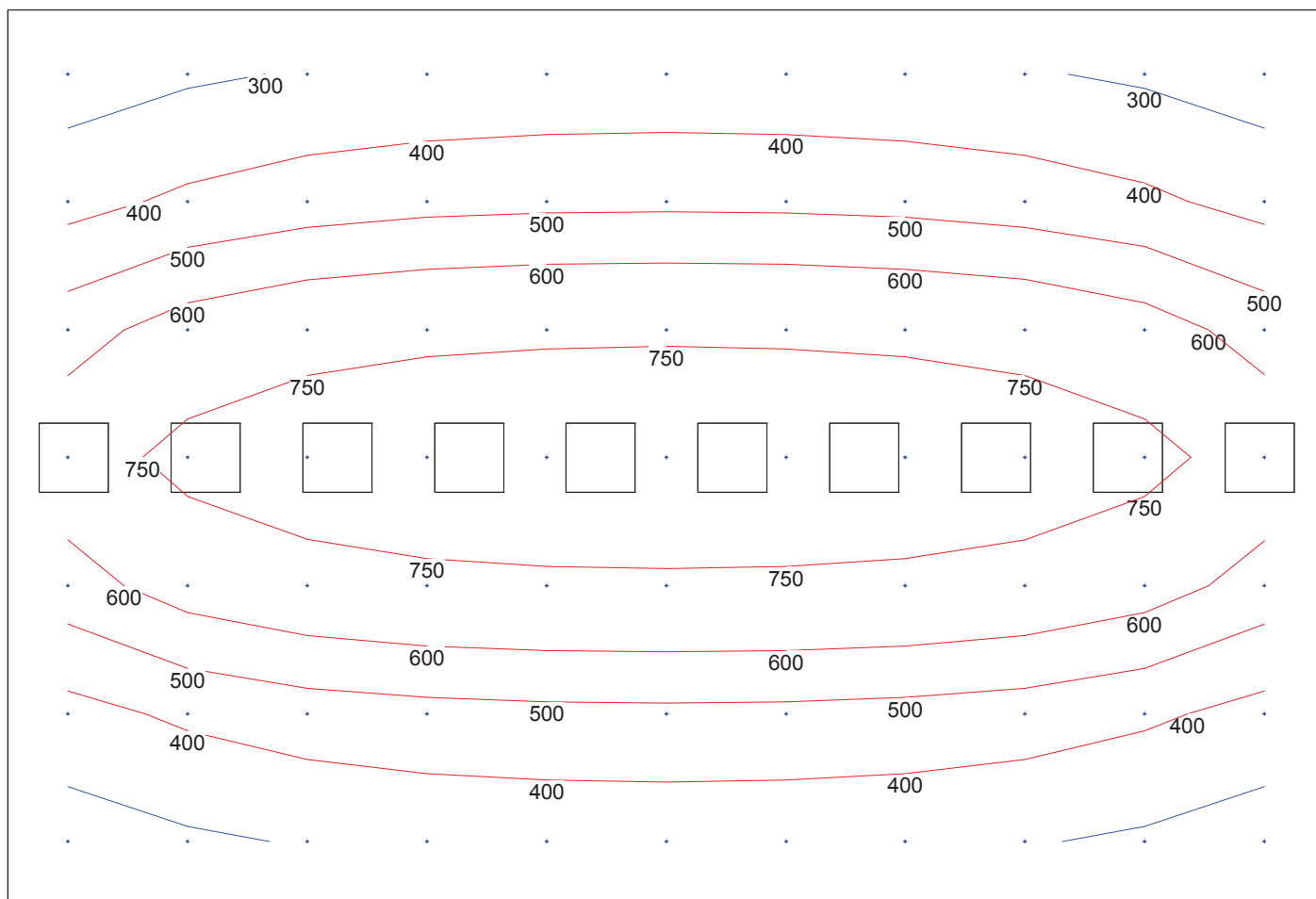
Zdroj: LED, LED                      Zdroj:  
58W, 6000lm, 50000hod, Ra 80

Počet svítidel: 21



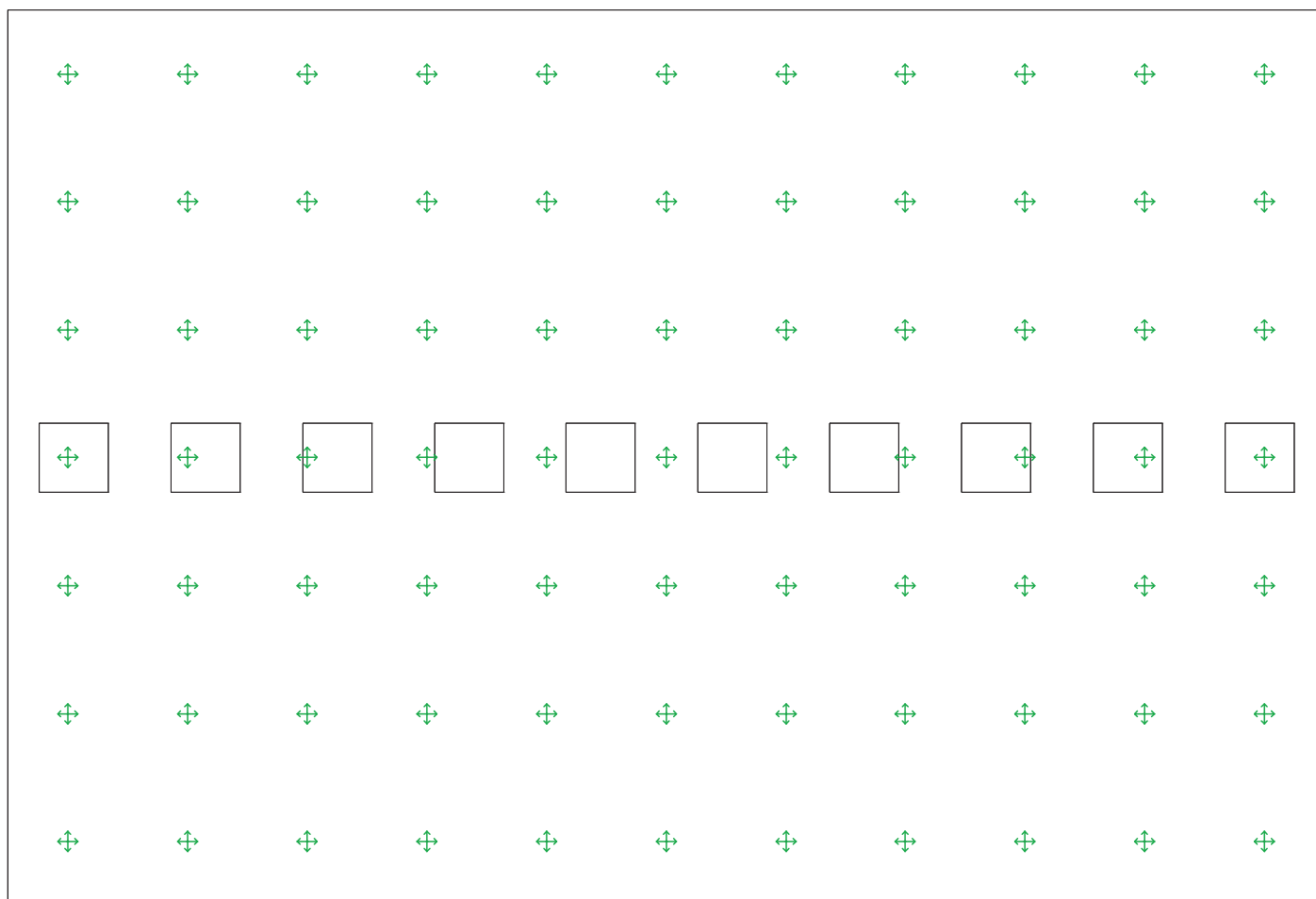
**418 HERNA I****Místo zřakového úkolu 1 - Udržovaná osvětlenost v kontrolních bodech**

Emin: 250.2 Em: 522.2 Emax: 885.6 Uo=Emin/Emed: 0.48 Z: 0.55



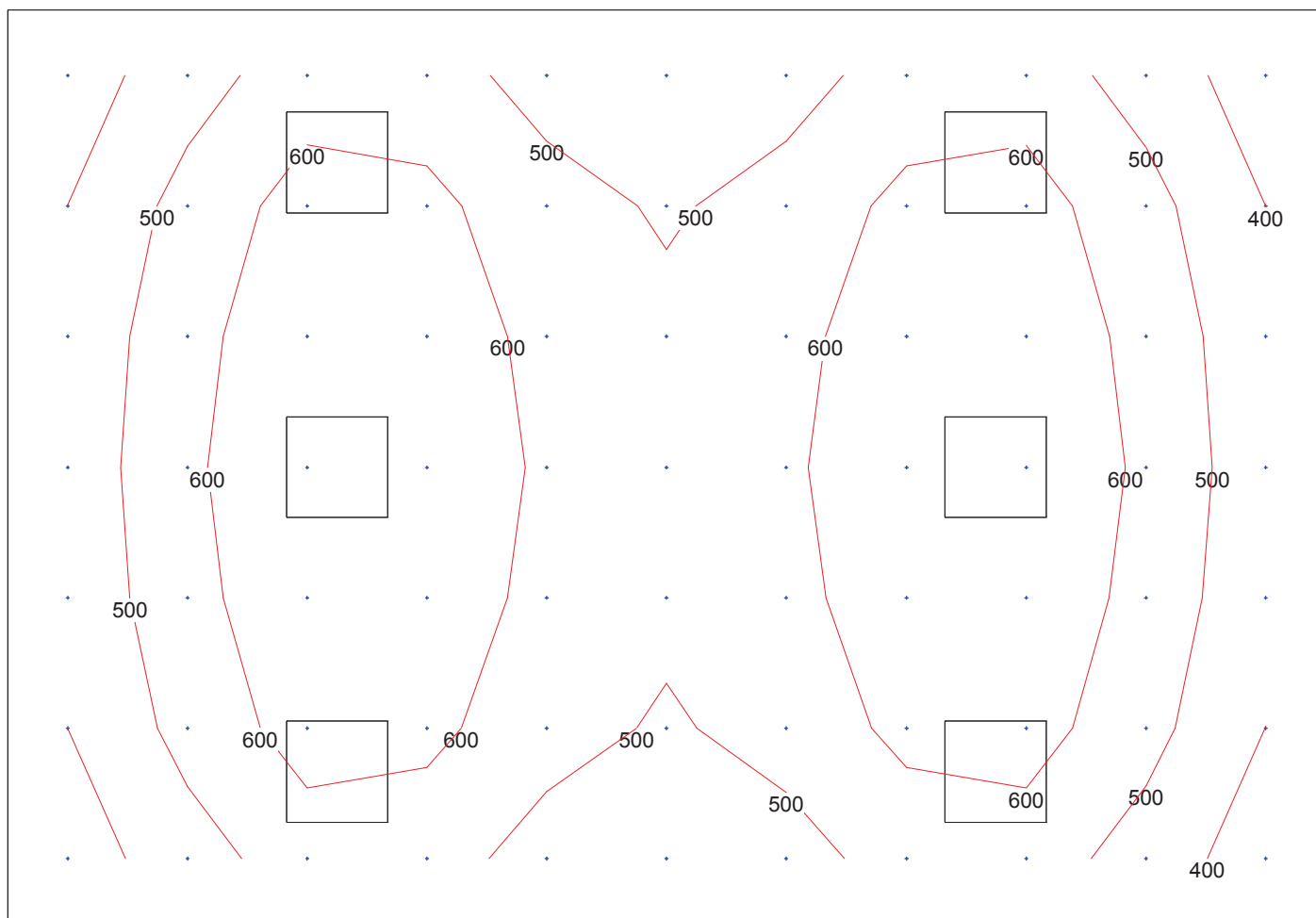
**418 HERNA I****Místo zrkového úkolu 1a - Činitel oslnění UGR dle Sorensena**

UGRL: 19: UGRmin: 14.4 UGRmed: 16.9 UGRmax: 18.0



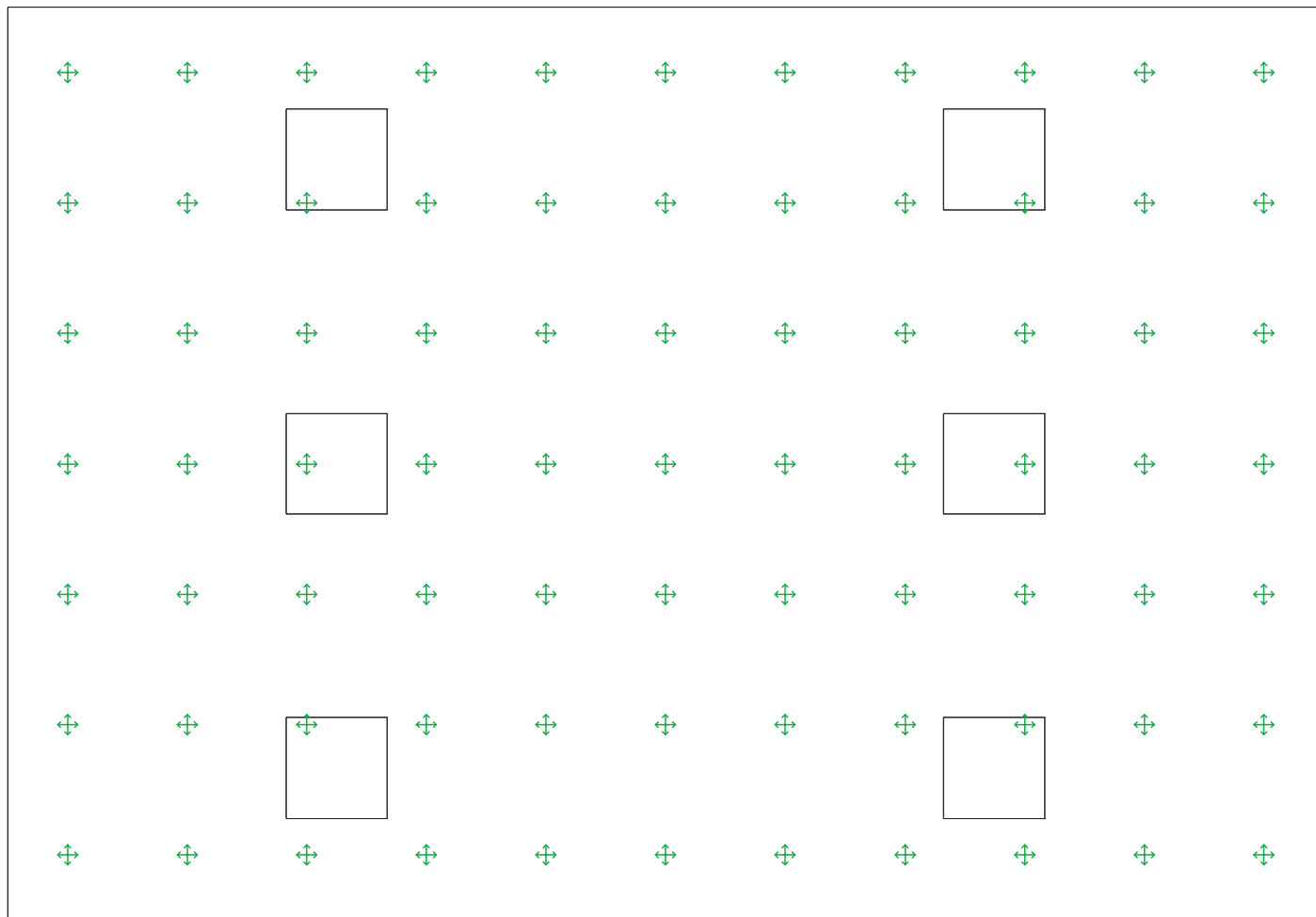
**416 HERNA II****Místo zrkového úkolu 1 - Udržovaná osvětlenost v kontrolních bodech**

Emin: 345.0 Em: 537.1 Emax: 696.8 Uo=Emin/Emed: 0.64 Z: 0.60



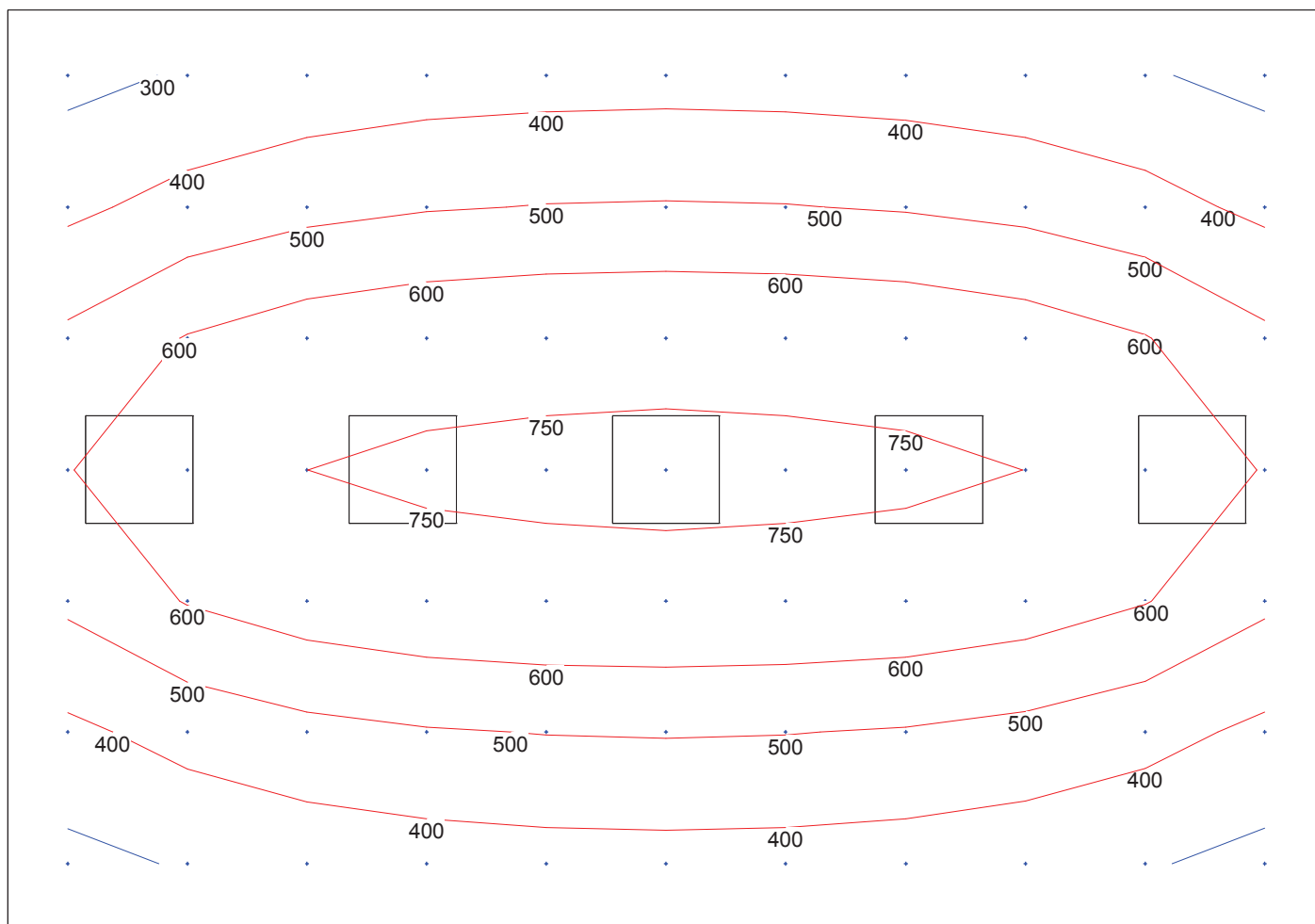
**416 HERNA II****Místo zřakového úkolu 1a - Činitel oslnění UGR dle Sorensena**

UGRL: 19: UGRmin: 16.3 UGRmed: 17.2 UGRmax: 18.3



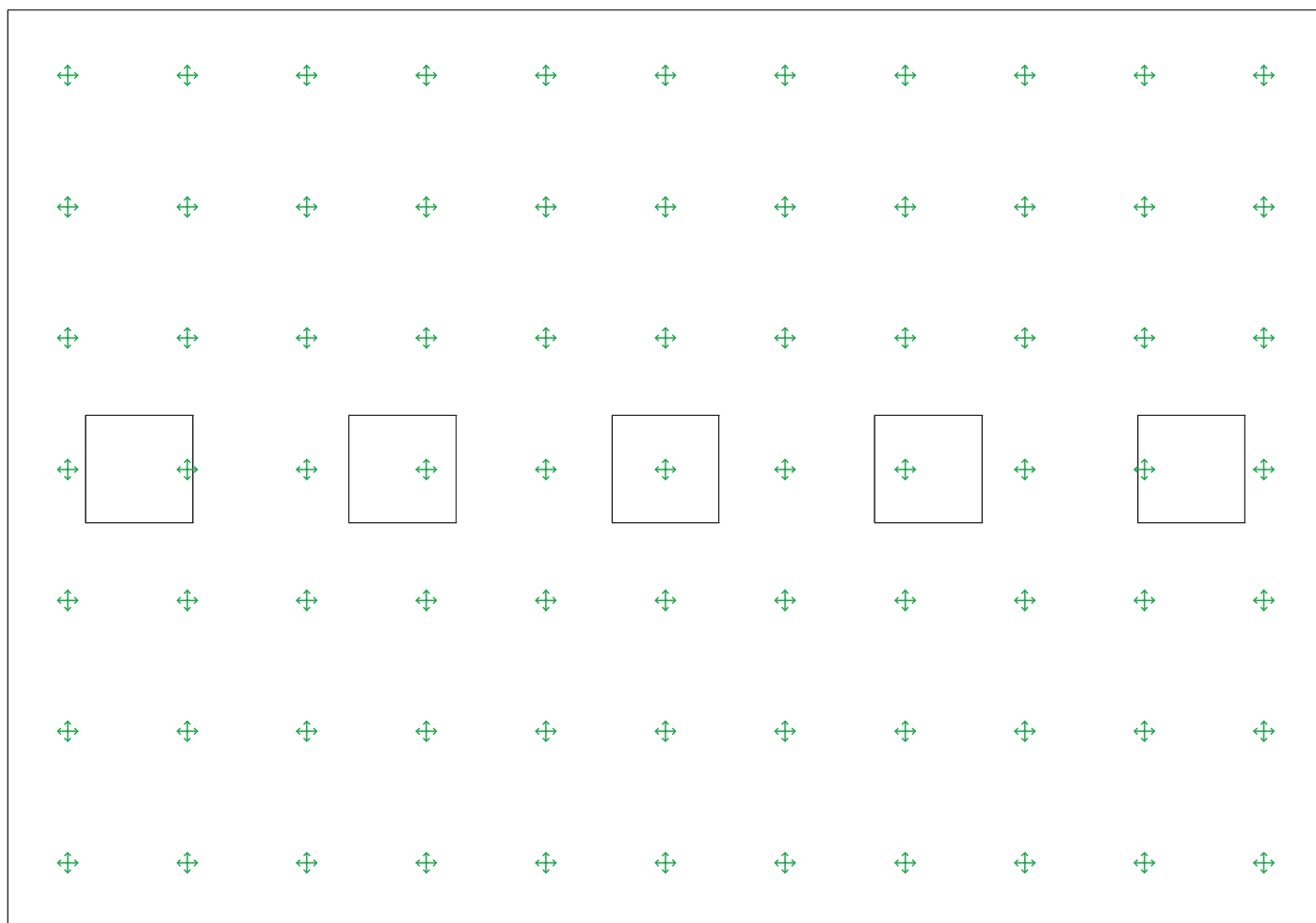
**414 HERNA III****Místo zřakového úkolu 1 - Udržovaná osvětlenost v kontrolních bodech**

Emin: 270.8 Em: 511.6 Emax: 796.3 Uo=Emin/Emed: 0.53 Z: 0.60



**414 HERNA III****Místo zřakového úkolu 1a - Činitel oslnění UGR dle Sorensena**

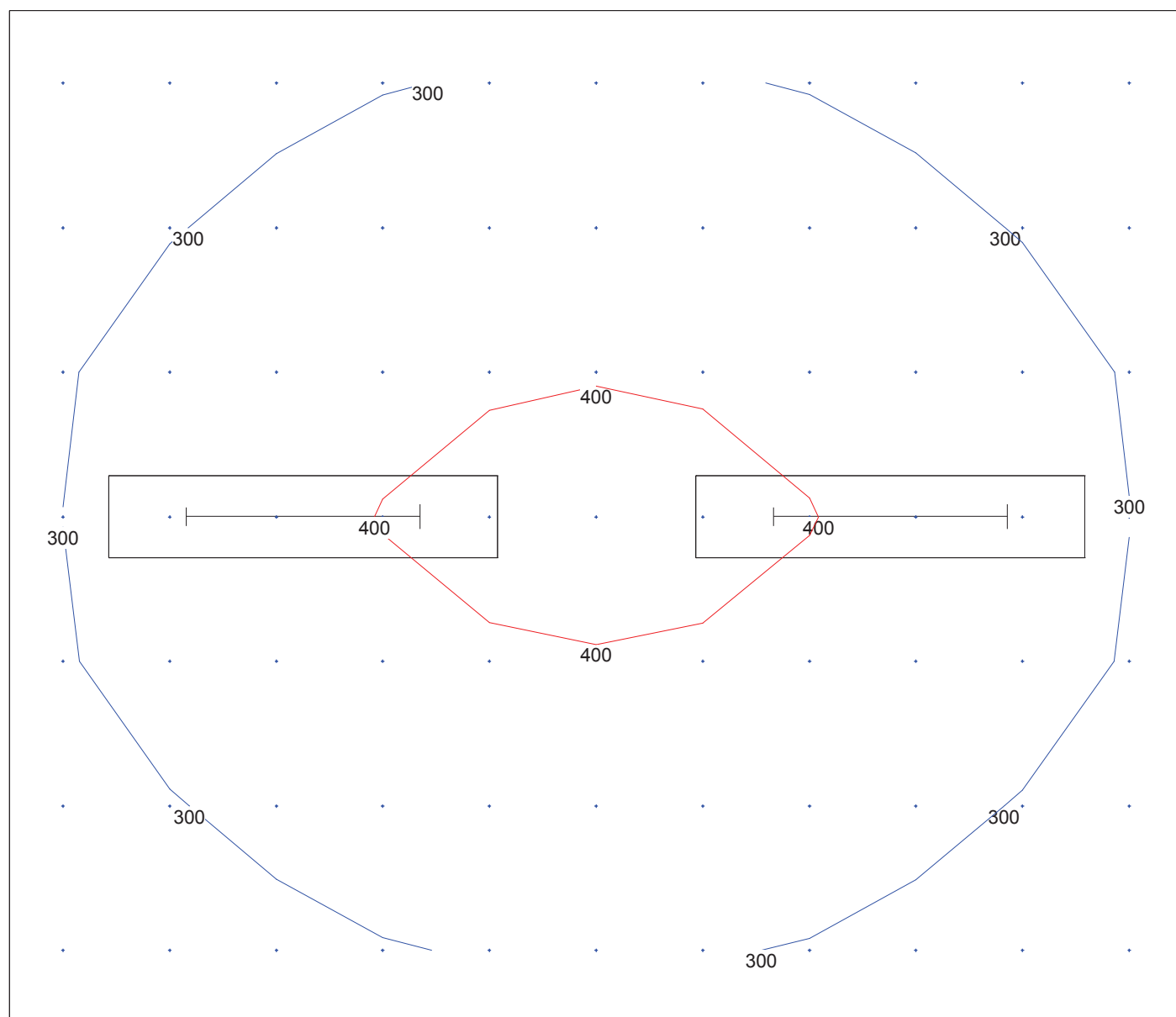
UGRL: 19: UGRmin: 14.5 UGRmed: 17.3 UGRmax: 18.3





**404 DENNÍ MÍSTNOST****Místo zřakového úkolu 1 - Udržovaná osvětlenost v kontrolních bodech**

Emin: 226.8 Em: 325.5 Emax: 409.4 Uo=Emin/Emed: 0.70 Z: 0.71



**404 DENNÍ MÍSTNOST****Místo zřakového úkolu 1a - Činitel oslnění UGR dle Sorensena**

UGRL: 19: UGRmin: 6.7 UGRmed: 14.3 UGRmax: 17.1

